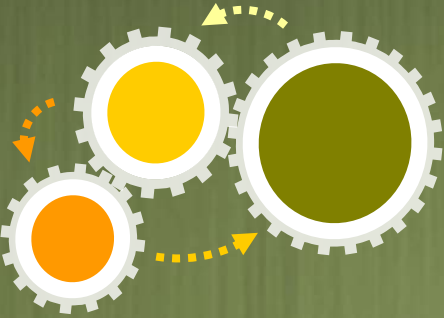


教育部职业院校外语类专业教学指导委员会
英语专业教学改革创新实践项目-旅游英语专业



.....

旅游英语专业MOOC平台设计

开发与实践

老 青

北京青年政治学院

教育教学理念



自适应

自协调

自组织

抬头仰望

左顾右盼

低头冥想

高-广-远 (国内外)

人-财-物 (校内外)

英语 +

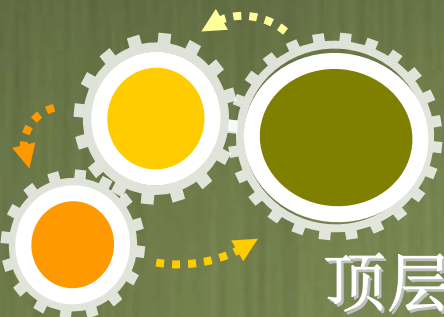
国家政策
区域发展
行业动态
教育定位
.....

人脉关系
沟通技巧
组织能力
实施策略
.....

英语语言
跨文化
行业常识
教学能力
.....

顶层设计序化、开拓创新再生
各方利益一体、多元互利共赢

慕课视角下英语课程资源建设



顶层设计与组织管理

结构优化与内涵深化

系统观

把全局 重整体 成体系
创维度 建关联 制图谱

中医诊治之功

(如：易经)

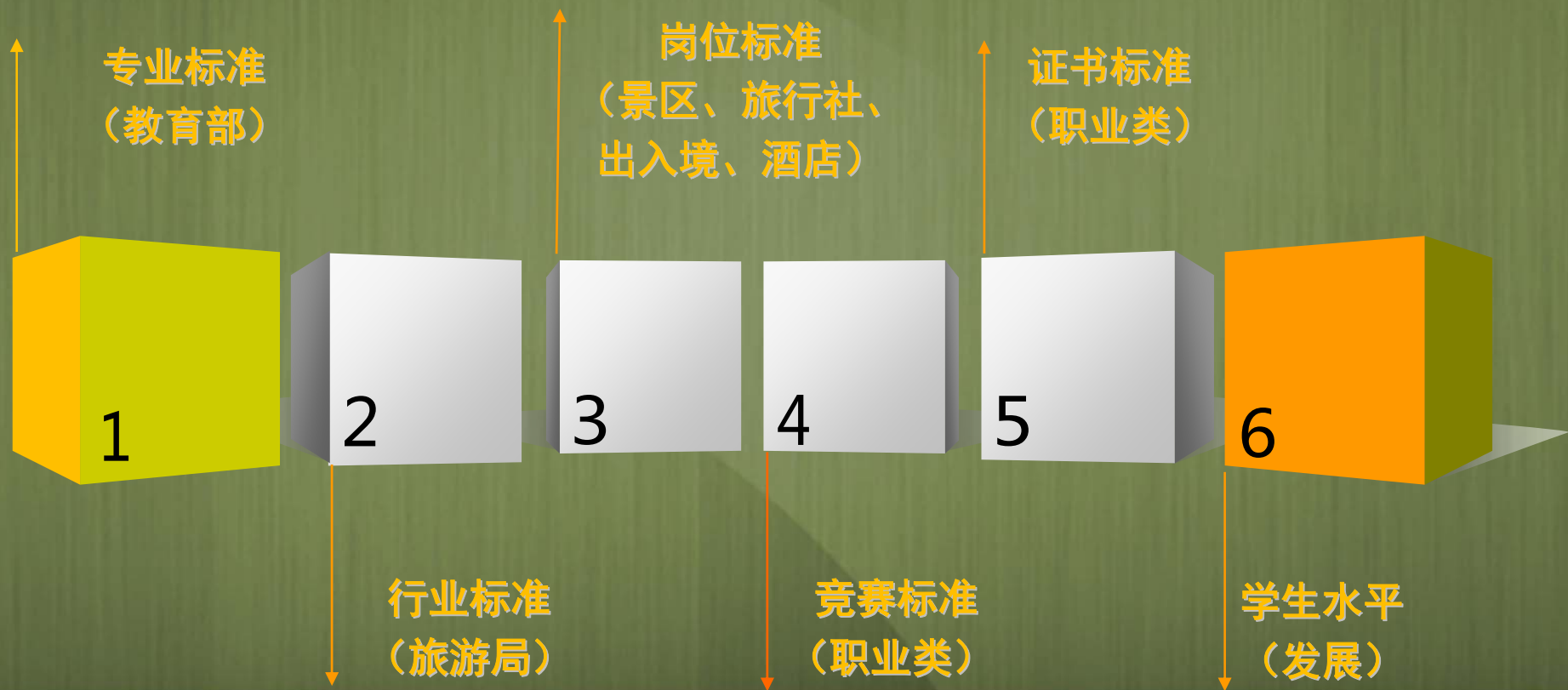
还原观

找要点 重实据 明知识
设场景 练语言 传技能

中西医诊治之效

(如：伊索寓言)

创作质量标准



框架体系与知识点



慕课课程设计与讲师团队

地缘组合
PROVINCES

1

北京⁸ 河北¹
山东⁴ 四川¹
河南² 湖北³

导游英语为例

学校背景
COLLEGES

2

安全导释
(特殊人群)

卫生康复

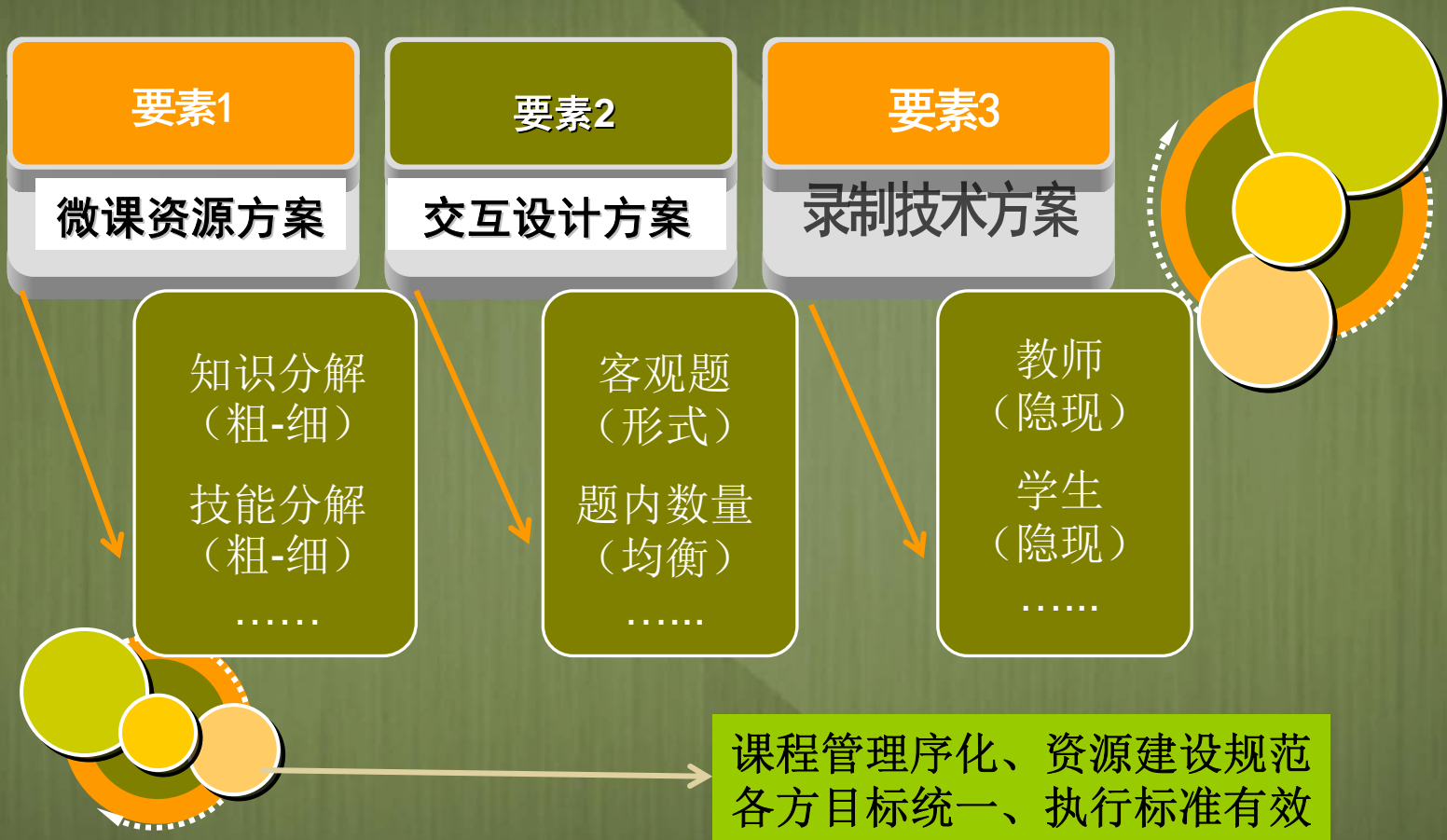
导游英语为例

受众院校
AUDIENCE

3

观光讲解
北京
湖北
河南
山东

导游英语为例



慕课视角下资源建设的设计基本原则



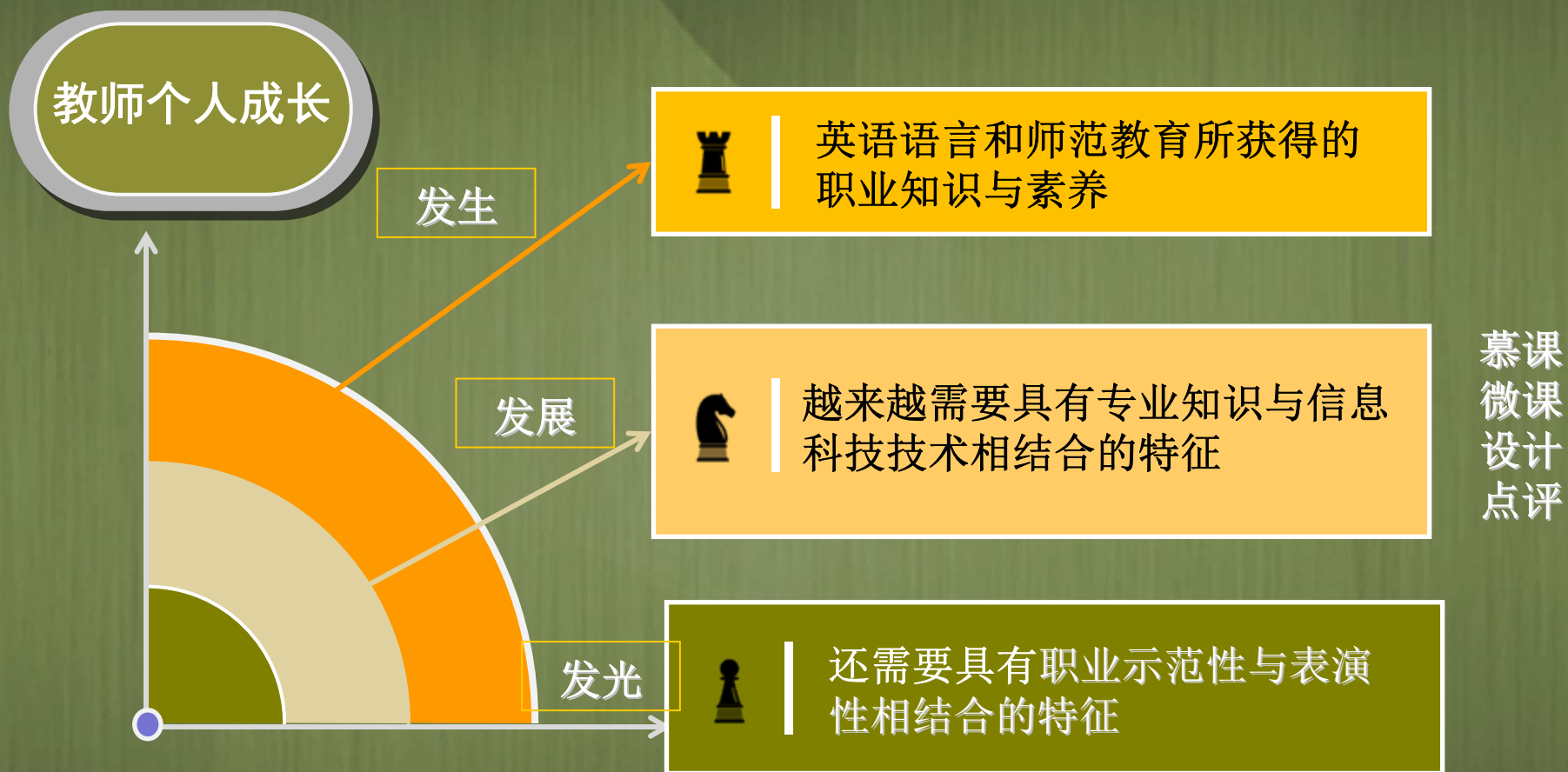
人本化教育原则（线上短视频）

掌握学习原则（在线即时反馈评价）

构建主义学习原则（网络社区互动交流）

程序教学原则（系统精熟教学法）

有意义学习原则（平台认知地图）





教育部职成司

<http://www.moe.edu.cn/publicfiles/business/htmlfiles/moe/A07/>

教育部外语教指委

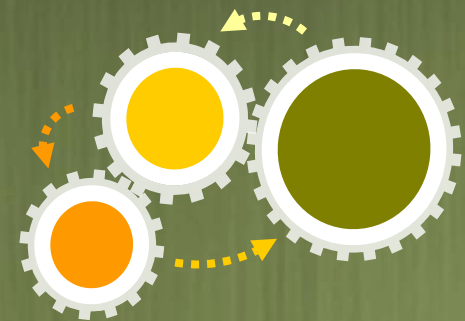
<http://www.moewyjzw.com/>

中华人民共和国国家旅游局

<http://www.cnta.gov.cn>

教育部信息教指委

<http://www.tveti.com.cn/>



汇报完毕

谢谢！

